

LA SOLUCION PRODUCTIVA EN SUS MANOS

MAX de Exact Software es una solución construida completamente por profesionales de la Manufactura para producir resultados en tiempo real en sus proceso productivos y en los recursos de su compañía.

La competitividad y globalización que enfrentan las empresas de hoy, hace necesario contar con información ágil y oportuna para mejorar la toma de decisiones.

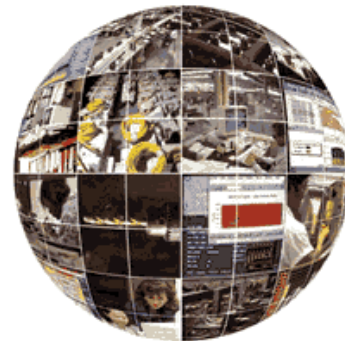
MAX es una solución empleada por más de 45000 compañías en más de 30 países en el mundo, incorporando los conceptos modernos de manufactura y reingeniería de procesos que las compañías están utilizando para optimizar el uso de todos los recursos logrando los niveles de productividad y rentabilidad deseados.

- **Incremento de las Ventas.**
- **Incremento de Productividad.**
- **Reducción de inventarios.**
- **Reducción de costos de compras.**
- **Reducción de costos por Calidad.**
- **Información oportuna.**

MAX de Exact Software

Líder mundial en Software Business To Business Basado en Redes

Desde 1982 Exact Software a impuesto el estándar en Sistemas de Software de E-Manufacturing basado en PC y Redes. Desde su introducción, MAX el paquete de software que lidera el mundo de ERP / B2B, ha mostrado el camino en ambos, funcionalidad y confiabilidad, llevándolo a un limpio liderazgo en Soluciones de Manufactura Integradas en el mundo.



EL PARADIGMA GRÁFICO

MAX para Windows toma todas las ventajas del poder y eficiencia de la Interface de Usuario Gráfica de Windows (GUI). Cada módulo incorpora objetos visuales que representan elementos de trabajo o actividades.

Este “Espacio Visual” le provee al usuario un medio ambiente intuitivo y eficiente facilitando el entrenamiento a los nuevos usuarios.

Utiliza la Interface Múltiple de Documentos (MDI), permitiendo el cambio de actividades sin abandonar en lo que se encuentran trabajando, al igual que su desarrollo para Internet.

MAX es un Software que aplica los conceptos de **ERP** y **B2B**, permitiendo a las compañías manufactureras lograr una mejor planeación y control de toda la operación, y conexión con sus Clientes y Proveedores mediante el E-Business

Es un software **totalmente integrado**, donde la información y datos son únicos para todos los niveles de la organización, sin importar de donde se actualicen, **ventaja** indispensable para la toma de decisiones.

La forma como fluye la información a través de toda la compañía, es un factor decisivo en la productividad de la empresa.

MAX involucra el flujo de documentos electrónicos necesarios para la operación de su compañía, disminuyendo los altos costos que alrededor de esto incurren.



Rápido retorno de la inversión, incremento de su productividad, disminución de los inventarios y gastos operativos

FastTrack-Implementation metodología aplicada que le asegura a usted obtener resultados valiosos y estratégicos en las áreas prioritarias del proceso productivo y administrativo en corto tiempo.

Nuestra metodología probada y certificada por **Apics** ha permitido a las compañías usuarias de MAX implementar y lograr una funcionalidad de clase mundial en 90 días. Contamos con los

servicios de implementación y consultoría industrial, que en conjunto con su equipo de implantación, forman la llave del éxito durante todo el período de puesta en marcha de MAX.

Electrónicas, automóviles, bebidas, metalmecánicas, Confección, plásticos, químicas, farmacéuticas, ensamblaje, alimentos, electrodomésticos, son algunas de las industrias a las que MAX ha dado solución.



Información al alcance de sus manos

Los usuarios de MAX pueden escoger más de 30 módulos completamente integrados los cuales cubren los diferentes procesos de los requerimientos de manufactura, contabilidad y financieros.

Integrando los procesos y el flujo de información a través de todos los departamentos, MAX asegura que todos estén "leyendo de la misma página", produciendo menos errores y mejores resultados.

MAX LA SOLUCION QUE SU EMPRESA NECESITA

- ❑ Construido de cero para Windows tomando todas las ventajas que ofrece un verdadero ambiente gráfico.
- ❑ Integración completa con Office, Correo electrónico, Project y facilidad de acceso a los datos.
- ❑ Adición de documentos y notas a los productos, procesos y listas de materiales,

para cumplir con las exigencias de la ISO9000.

- ❑ Asociación a cada proceso y producto documentos gráficos como: planos de Autocad, dibujos, películas y procedimientos.
- ❑ Incorporación de conceptos de Teoría de Restricciones en la planeación de capacidades
- ❑ Acceso en tiempo real a través de Internet por clientes, proveedores y usuarios para acortar el tiempo de ciclo de negocio.
- ❑ Trasabilidad de todas sus transacciones mediante el seguimiento de Lotes y Seriales.
- ❑ Listo para el año 2000.

MAX es una solución de negocios que utiliza las mejores practicas de manufactura del mundo para brindarle ventajas competitivas a su compañía.

- ❑ Integrado completamente, unificando la información de todas las áreas de su negocio.
- ❑ Optimiza el uso de recursos de mano de obra, dinero, materiales y máquinas mediante la planificación de sus recursos restricción.
- ❑ Incremento de la productividad mediante la planificación optima de los procesos eliminando los paros innecesarios y fabricando lo que realmente sus clientes necesitan.
- ❑ Reducción dramática del tiempo de ciclo de negocio, mientras ejerce un control completo de los recursos y operación.
- ❑ Reducción drástica de los inventarios de materias primas, en proceso y producto terminado.
- ❑ Simulación de carga de procesos para determinar las operaciones restricción

- ❑ Integración del flujo de documentos como parte de los procesos de requerimiento de materiales, compras y control de inventarios.

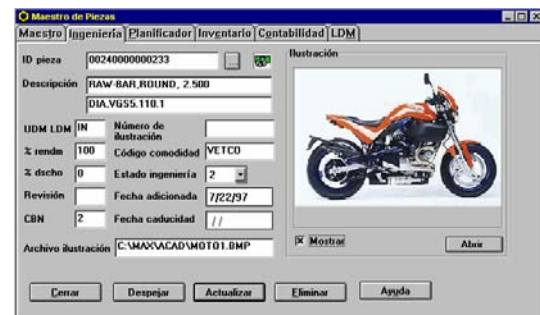
SU ORGANIZACION NECESITA MAX

MAX no es simplemente un software es una solución que permite la integración de los procesos de negocio, entregando a las áreas financiera, comercial, manufactura, ventas y logística información confiable y oportuna para toma de decisiones, incrementando al tiempo la productividad de su organización.

Los diferentes módulos que permiten la integración de los procesos de negocio son:

Listas de Materiales

- Unidades de medida para producción, compras y costos.
- Listas de materiales visuales codificadas
- Presentación gráfica de los productos., en planos de autocad, videos, dibujos, documentos.



Proceso de Ordenes de Ventas

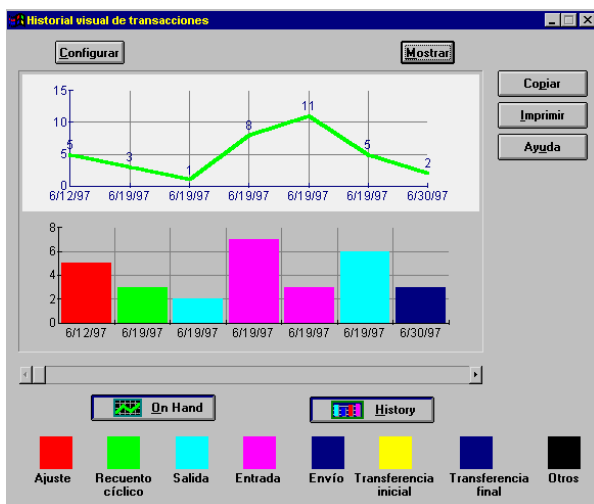
- Ingreso, envío y facturación de pedidos de clientes.
- Verificación en tiempo real del inventario disponible, comprometido y crédito.
- Datos de clientes, ventas, facturación, estadística.
- Descuentos por productos y clientes.
- Múltiples listas de precios por tipos de clientes.
- Manejo de vendedores y comisiones.
- Múltiples direcciones de envío.
- Impresión de listas de empaque y confirmaciones de ventas.
- Consultas de pedidos de los clientes hasta los procesos de producción en tiempo real.

- Manejo de múltiples monedas.
- EDI
- Pronósticos, Configurador y Cotizaciones



Control de Inventarios

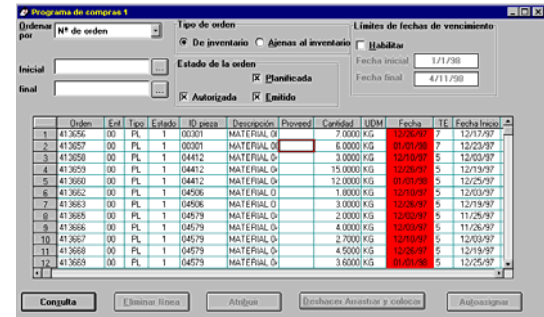
- Historia visual de transacciones.
- Recuentos cíclicos y tolerancias
- Múltiples localizaciones de inventarios.
- Soporte a seguimiento de lotes, serial, manufactura repetitiva y cargue de transacciones
- Múltiple procesamiento de transacciones.
- Impresión de informes de recibo.
- Manejo de ajustes, transferencias, ingresos, salidas y productos ajenos al inventario.
- Consultas de inventarios por producto y almacén.
- Publicación de materiales a una orden con una sola transacción. Backflush.



Control de Compras

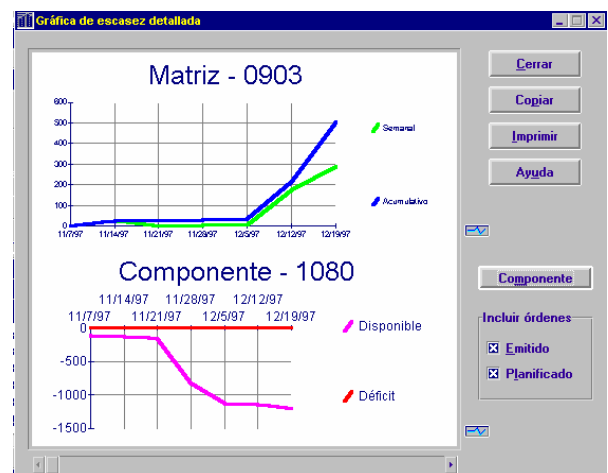
- Información y seguimiento de proveedores.
- Informes de requerimiento de efectivo.

- Ordenes y Requisiciones de compra sin papeles.
- Consulta y autorización de ordenes planificadas.
- Unidades de medida diferentes de uso y compras.
- Envío de las ordenes de compra desde su estación por fax, correo electrónico o Internet.
- Compras de productos ajenos al inventario.
- Manejo de múltiples monedas y subcontrataciones.
- Notas a proveedores, productos con información técnica, cumpliendo con la ISO 9000.



Programación Maestra

- Planes de producción reales.
- Ordenes de pronóstico.
- Planeación de capacidades aplicando los conceptos de Teoría de Restricciones.
- Disponible para pronóstico y prometer
- Planeación sin papeles.
- Planificación de recursos.
- Simulaciones de qué pasa si...



Planificación de Requerimientos de Materiales

- Planificación de los materiales de acuerdo a los pronósticos y pedidos de clientes.
- Mensajes de excepción por planificador.
- Autorización de ordenes en un espacio sin papel.
- Definición de periodos de programación.
- Planificación, reprogramación y eliminación de ordenes con base en el programa maestro de producción.

Ejecución de Planta

- Planeación de capacidades.
- Definición de centros de trabajo y rutas de fabricación.
- Ordenes de producción, seguimiento de lotes y seriales.
- Requisiciones de materiales e impresión de información en código de barras.
- Desecho de componentes y productos.
- Seguimiento de costos reales, variaciones y eficiencias en producción.
- Optimización de procesos productivos y montajes.
- Calendarios de producción.
- Estandarización de los procesos mediante documentación relacionada a cada operación.

Costos

- Costos estándar, promedio, último y reales
- Seguimiento de las variaciones de costos
- Costos ajustados por inflación
- Costos de inventario en proceso.

- Múltiples costos, 9 grupos de costos diferentes.
- Simulaciones y presupuestos de costos

Medios automatizados de captura de información

- Captura de información por código de barras.
- Validación en línea de las diferentes transacciones capturadas con equipos de radio frecuencia.
- Impresión de códigos de barras para procesos, productos terminados e inventario.



Contabilidad Financiera

- Contabilidad General.
- Cuentas por Cobrar y por Pagar..
- Activos Fijos.
- Administración de Bancos.
- Reportes Financieros.
- Integración con otros paquetes contables.

TECNOLOGÍA

MAX es una solución Cliente / Servidor que corre en ambas plataformas Microsoft Windows NT Server y Novell NetWare,



- Desarrollado con Visual C++ y Microsoft .NET
- Desarrollo orientado a objetos y Html
- Soporte OLE (Object Linking and Embedding).
- Uso de librerías de objetos MFC (Microsoft Foundation Class)
- Cientes Windows 2000, Windows XP
- Crystal Reporte como generador de reportes
- Base de datos Pervasive.SQL y SQL Server.
- Acceso a la Base de Datos ODBC.



SIM Consultores S.A.

Somos su asociado de negocio, compañía Asesora, Implantadora, Capacitadora, y representante de MAX para Colombia y Latinoamérica.

Portafolio de Servicios

Asesoría en el rediseño de los procesos y negocios. Uso adecuado de la tecnología. Enfoque a los procesos, los sistemas de información integrados y el cambio administrativo en indicadores y contabilidad de costos.



Es en estos conceptos en que SIM Consultores es su aliado y en donde hemos logrado beneficios importantes para las compañías manufactureras.

Asesoría, Consultoría, Seminarios, Implantación, Capacitación.

Teoría de Restricciones :

Filosofía administrativa que trata la corporación no como una colección de procesos independientes, sino como un sistema completo, que está sujeto al menos a una restricción, que limita la compañía a alcanzar niveles elevados de productividad.

Planeación de Recursos de la Corporación (ERP) :

Con nuestra metodología probada *Fast Track Implementation* aseguramos una puesta en marcha en poco tiempo de su sistema integrado MAX. Con expertos en manufactura y los servicios de consultoría industrial iniciamos las actividades de diagnóstico y discusión para determinar las prioridades organizacionales e iniciar así la implantación.

Velocidad en la Manufactura :

Los sistemas Japoneses de Justo a Tiempo, Kamban, Inventario Cero, Intercambio de montajes en un minuto (SMDE) son las técnicas que combinamos en el análisis y redefinición de procesos productivos.

La Tecnología Informática como Herramienta Integradora :

El real poder de la tecnología no es hacer que el viejo proceso trabaje mejor, es que permita que las organizaciones rompan viejas reglas y creen nuevas formas de trabajo. Es así como buscamos primero el replanteamiento de los procesos, antes de iniciar un proceso de automatización.

SIM Consultores S.A.

Cra 43A No. 1Sur – 188 Torre Empresarial Bancafe Of. 901 Medellín, Colombia

Conmutador: (574) 3211491 Fax: (574) 2689024

Email: sim@sim.com.co Http:// www.sim.com.co
